



Maison Familiale Rurale de Rioz

Newsletter n° 11 - Mars, Avril, Mai 2021

Un quotidien chahuté, mais toujours pleins de projets !

Malgré le contexte qui tarde à s'améliorer significativement, l'ensemble des équipes de la MFR tente de conduire les projets pédagogiques du mieux qu'elles peuvent. En gardant toujours comme ligne de conduite, le Projet de notre Association qui nous sert de guide pour l'accompagnement des jeunes dans leurs parcours et pour l'implication de la MFR au sein de son territoire par l'engagement dans différentes entités...

A l'approche du printemps, c'est la saison de l'orientation pour les jeunes de collèges et lycées. Les Maisons Familiales sont encore trop souvent associées à des écoles où l'on apprend le métier d'agriculteur ou alors des écoles réservées aux jeunes en échec scolaire. Les MFR sont des écoles proposant une approche globale de chaque jeune pour l'accompagner de façon personnalisée à l'obtention de ses objectifs. Venez découvrir notre école et notre originalité à l'occasion de nos Portes Ouvertes.

Marie-Claire LARCHER - Présidente

PORTES OUVERTES RENTREE 2021

Rentrée 2021
INSCRIPTIONS et INFORMATIONS

TOUS LES JOURS
DE 9H À 17H SUR RDV

4ème-3ème Découverte des métiers
CAP Jardinier-Paysagiste
BAC PRO Services Aux Personnes

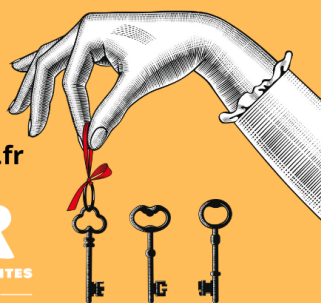
Venez chercher les clés de la réussite

Maison Familiale Rurale de Rioz
23, rue Charles de Gaulle
70190 RIOZ

03.84.91.81.94 - mfr.rioz@mfr.asso.fr



MFR
CULTIVONS LES RÉUSSITES
Formation par alternance



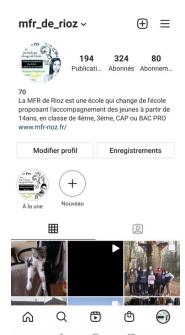
SUIVEZ-NOUS SUR FACEBOOK ET INSTAGRAM

facebook

@MaisonFamilialeRuraledeRioz

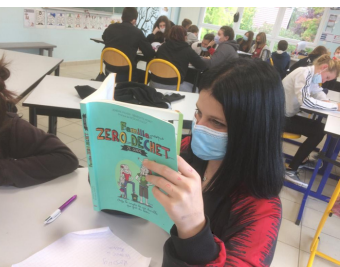


@mfr_de_rioz



VILLAGE ÉCORESPONSABLE EN AVRIL

Les jeunes de la classe de Terminale BAC PRO Services Aux Personnes et Aux Territoires, préparent l'organisation du célèbre Village ÉcoResponsable de la MFR. Cette année, si le contexte sanitaire le permet, il se tiendra le vendredi 30 avril 2021 de 14h à 20h. Venez découvrir la MFR et ses formations, les jeunes, les équipes pédagogiques et éducatives, les parents d'élèves, les locaux et notre pédagogie. Vous pourrez également découvrir des ateliers DIY (cosmétiques, produits ménagers maison, tawashi, bricolage...), la Ressourcerie de la MFR ainsi que de nombreux producteurs et artisans locaux...



RESSOURCERIOZ



Tant que le contexte nous le permettra, la RessourceRioz ouvrira une fois par mois, avec visite sur RDV de façon à respecter strictement le respect des mesures barrières. Collection Printemps-Été dès le mois d'avril... Venez nombreux...



Prochaine ouverture

**Sur Rendez-Vous
le Vendredi 19 mars 2021
de 14h à 17h**

Les moniteurs en MFR ne sont pas des profs !

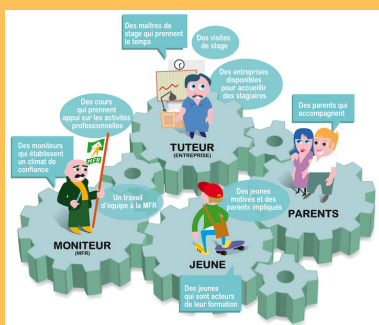


Le moniteur a d'abord une fonction globale de soutien, d'accompagnement de chaque élève et groupe d'élèves : il joue un rôle de tuteur et d'animateur. Il organise et anime la liaison entre la Maison familiale rurale, l'entreprise, les professionnels et les familles. Il aide les élèves à utiliser les documents, à faire des exercices et des cas concrets, à les classer, à les analyser et à les mettre en œuvre (acquisition de méthodes de travail). Il apporte des connaissances. Il guide les synthèses et les recherches complémentaires.

Il est animateur de formation auprès d'adolescents, de jeunes ou d'adultes : La compétence du moniteur n'est pas du même ordre que celle d'un professeur chargé de donner des heures de cours dans certaines disciplines; ce qui le caractérise, c'est sa connaissance du milieu socioprofessionnel et la fonction d'accompagnement qu'il exerce auprès de chaque jeune et le partage de temps privilégiés au sein de la vie en collectivité.

Il est accompagnateur de formation : Le moniteur est d'abord en attitude de découverte, interrogateur de l'environnement des élèves. Il est attentif à la personnalité de chacun d'entre eux. Il est en position de communication, de recherche pour aider les uns et les autres à comprendre, à apprendre, à progresser à son rythme, à élargir ses points de vue, à se confronter aux autres. C'est donc un tuteur qui accompagne plutôt qu'un maître qui apporte le savoir.

L'élément majeur est l'ACCOMPAGNEMENT, les moniteurs accompagnent les jeunes dans leur globalité pour qu'ils progressent et se révèlent, pour qu'ils grandissent et atteignent leurs objectifs.



www.mfr.fr

MFR
CULTIVONS LES RÉUSSITES

Une école
qui change de l'école!

